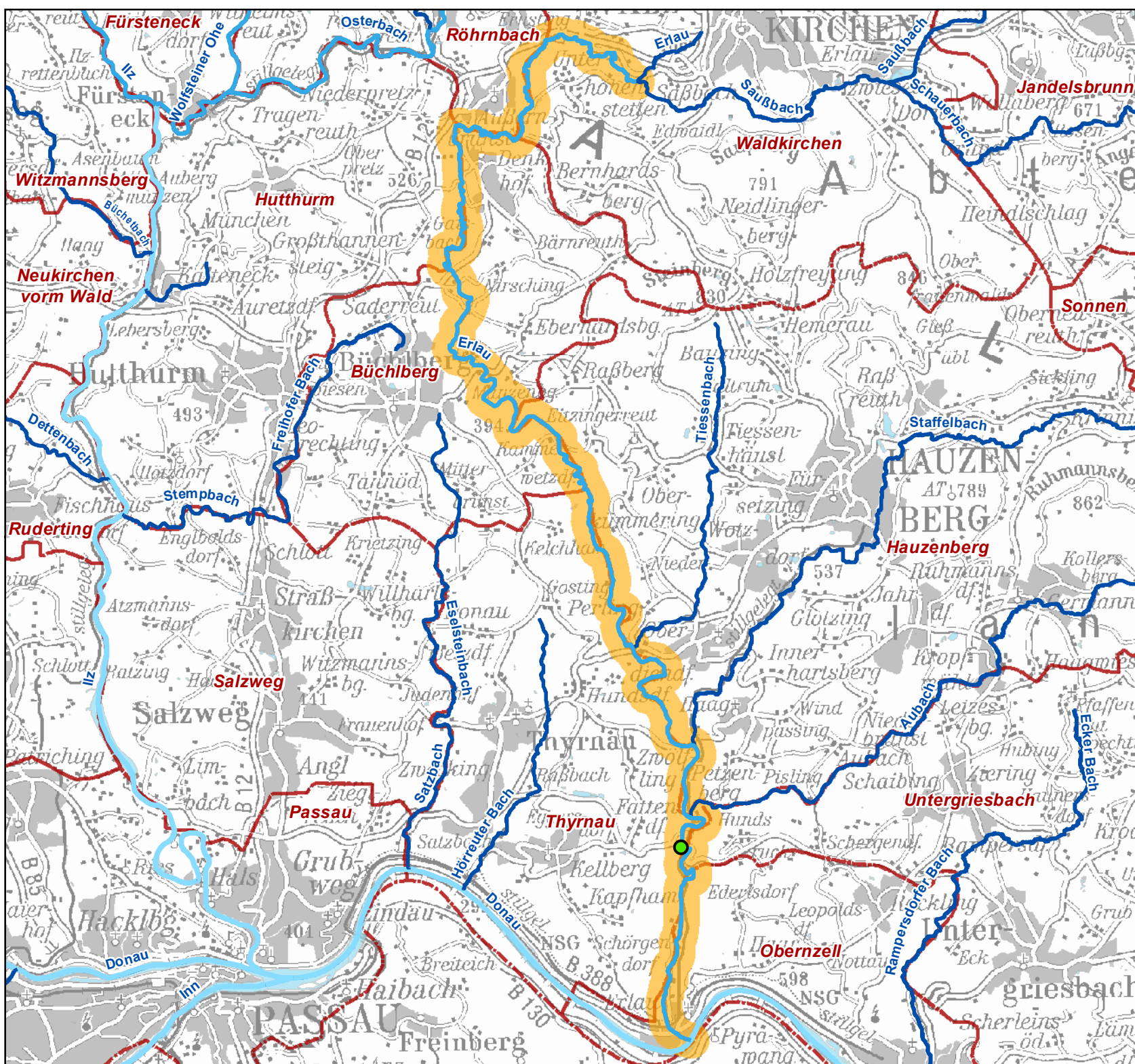




Steckbriefkarte zum Flusswasserkörper 1_F636

Erlau von Einmündung Saußbach bis Mündung in die Donau



Abgrenzung des gewählten Flusswasserkörpers

Monitoring-Messtelle Flusswasserkörper

Seen

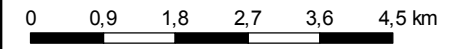
Nicht zuordenbar

Gewässer 1. Ordnung

Gewässer 2. Ordnung

Gewässer 3. Ordnung

Gemeinde



Steckbriefkarten zur Umsetzung der WRRL in Bayern

Herausgeber:
Bayerisches Landesamt für Umwelt
Bürgermeister-Ulrich-Straße 160
86179 Augsburg
Telefon: (0821) 9071-0
Fax: (0821) 9071-5556
E-Mail: poststelle@lfu.bayern.de
Internet: www.lfu.bayern.de

Fachdaten:
Informationssystem Wasserwirtschaft; © Bayerisches Landesamt für Umwelt
Topographische Grunddaten:
ATKIS ©, DLM 25; © Bayerische Vermessungsverwaltung, 2010, 2011
Topographische Karten TK50, 100, 200, 500; © Bayerische Vermessungsverwaltung, 2013